

SCHIEDEL ISOTOR



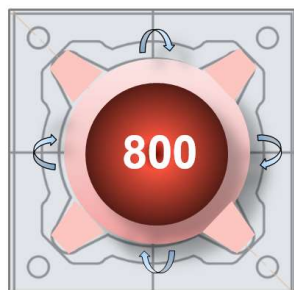


ISOTOR - Минеральный дымоход для твердого топлива

Для газовых и дизельных котлов используем систему PRIMA-LAS.
Информация на сайте по QR-коду



Производим дымоходы по подобной технологии с 1947го г.



Единственный дымоход на рынке с подтвержденными испытаниями
рабочей температурой в 800 °C

ФГБУ ВНИИПО МЧС РОССИИ

Активное воздушное охлаждение – максимальная температура
на наружной поверхности порядка 40-45 °C

ФГБУ ВНИИПО МЧС РОССИИ



Системность – залог безопасности.
Все необходимое для монтажа входит в комплект поставки

Гарантия 30 лет

Элемент подключения входит в комплект поставки

Смесь в комплекте на 7 п.м. - используется для сборки внутренней
трубы и наружных блоков.



"Стандартный"
Готовая плита с зонтом



или

"Плита по месту"
плита отливается на месте,
зонт не входит в комплект



Верхний комплект (Входит в основание)

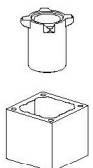


102718 Зонт под плиту по месту ISOTOR 16/20

103481 Зонт под плиту по месту ISOTOR 25

SCHIEDEL

Комплект 1 п.м.



Комплект 0,66 п.м.



Комплект 0,33 п.м.



Линейная часть

Линейная часть

		16		20		25	
Габаритный размер блока		360 x 360 мм		400 x 400 мм		480 x 480 мм	
Линейная часть	Эскиз	SAP	масса комплекта, кг	SAP	масса комплекта, кг	SAP	масса комплекта, кг
Комплект 1 пм		102838	98	102840	130	103488	167,85
Комплект с диффузорами 0,33 пм		102823	34	102824	45	103476	55,95
Комплект ШИБЕР черн 0,33 пм		102908	36	102909	46	103492	57
Комплект ШИБЕР сер 0,33 пм		102905	36	102906	46	103491	57
Габаритный размер блока		360 x 500 мм				480 x 620 мм	
Комплект 1 пм с ВЕНТ		102841	115	-	-	103519	210,75
Комплект с диффузорами 0,33 пм с ВЕНТ		102836	45	-	-	103520	70,25
Комплект ШИБЕР черн 0,33 пм с ВЕНТ		102910	46	-	-	103522	71
Комплект ШИБЕР сер 0,33 пм с ВЕНТ		102907	46	-	-	102523	71

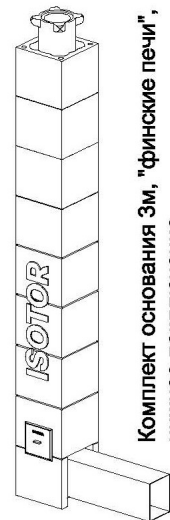
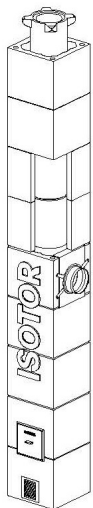
Основание

Габаритный размер блока		360 x 360 мм		400 x 400 мм		480 x 480 мм	
Комплект основания 3 м ISOTOR (зонт-трапеция)		102661	360	102665	475	103477	584
Комплект основания 3 м ISOTOR (зонт-дефлектор)		102892		102893		103495	
Комплект основания 3 м ISOTOR (верх. плита по месту)		102709		102713		103478	
Комплект основания для финских печей 3 м ISOTOR (зонт-трапеция)		102666		102667		-	-
Комплект основания для финских печей 3 м ISOTOR (зонт-дефлектор)		102894		102895		-	-
Габаритный размер блока		360 x 360 мм				480 x 480 мм	
Комплект основания с ВЕНТ 3 м ISOTOR (верх. плита по месту)		102834	375	-	-	103518	700
Комплект основания для финских печей с ВЕНТ 3 м ISOTOR (верх. плита по месту)		102850		-	-	-	-

! - обязательна установка зонта:

а) 102718 или 103481 - Зонт под плиту по месту б) изготовленный самостоятельно

Комплект основания 3м,
стандартное подключение



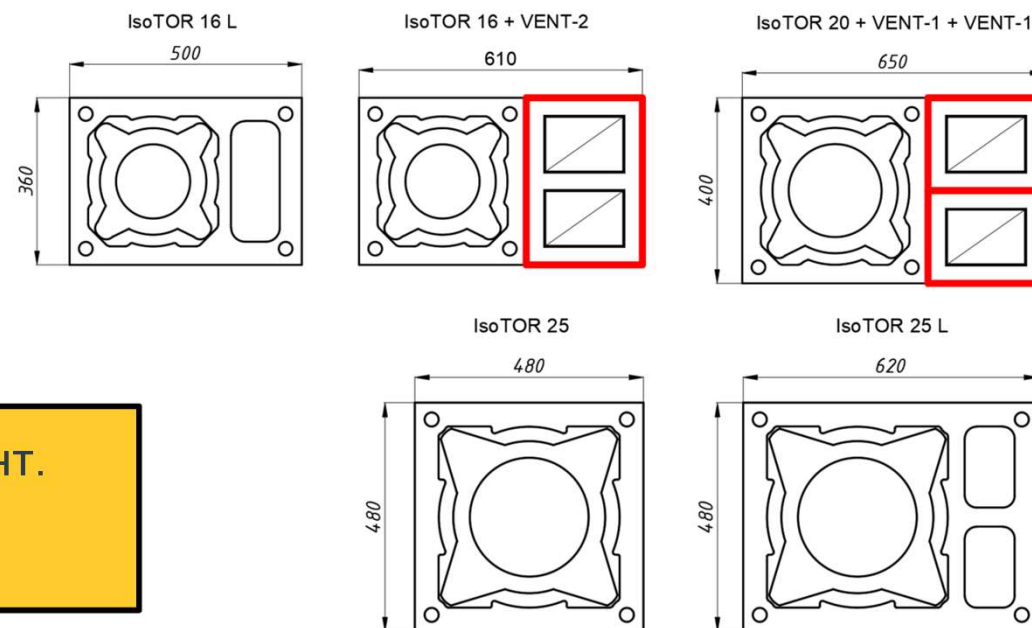
Комплект основания 3м, "финские печи",
нижнее подключение

Входит в комплект любого основания,
отдельно не комплектуется

ISOTOR можно удобно стыковать с блоками Schiedel VENT 1 или 2-ходовыми

В данных вариантах верхний комплект только «Плита по месту»

Комплект «Плита по месту» не включает зонт.
При монтаже обязательно предусмотреть защиту от осадков



Блоки вентиляционные VENT (высота блока 330 мм)

Артикул	Описание	Эскиз	Внешние габариты, мм (ШхДхВ)	Внутренний канал (габариты и площ. сеч.), мм/м²	Масса, кг	Кол-во на паллете, шт.
122650	"Вентблок VENT 20/25-1X"		200x250x327	"12x17 0,02"	14	63
122651	"Вентблок VENT 25/36-2X"		250x360x327	"12x17 0,02"	23	36
122652	"Вентблок VENT 25/52-3X"		250x520x327	"12x17 0,02"	34	20
155597	"Вентблок VENT 36/50-4X"		360x500x327	"12x19 0,02"	37	16
172764	"Вентблок VENT 16/25-1X"		160x250x327	"10x19 0,02"	10	81
172765	"Вентблок VENT 16/50-2X"		160x500x327	"10x19 0,02"	18	32

Рассчитать комплектацию ISOTOR можно
“в несколько кликов” в конфигураторе

Скачать
конфигуратор



Выбираем диаметр

Тип прибора – это выбор
стандартного подключения или
финские печи с нижним подключением

ISOTOR		Параметры типового стояка	
Диаметр, см	16		
Прибор	Печь, Камин		
Верхний комплект	по месту	30	
Вентканал в блоке ISOTOR	нет	16, 20	16
Общая высота	8	от 4 до 22 м	
Количество типовых стояков	1		

Выбираем верхний
комплект

С вентканалом или без
(только для д.16)

Задаем высоту

SAP	Наименование	Кол-во, шт	Цена ед.	ВСЕГО
102709	К-т основ ВК п/м 3 м ISOTOR 16	1	62 700	62 700
102838	Комплект 1 пм ISOTOR д.16	5	8 200	41 000
102823	К-т с диффузорами 0,33 пм ISOTOR 16		2 800	
102104	Смесь IsoTOR 10кг ведро	1	3 900	3 900
102703	Набор дополнительной ревизии IsoTOR		12 900	
102718	Зонт под плиту по месту ISOTOR 16/20		8 300	
155451	Комплект примыкания L (38x100см)		9 653	
102704	Короб UraTOP (базовый) д. 16 IsoTOR		15 500	
102706	Короб UraTOP (удлинен) д. 16 ISOTOR		14 400	

Получаем готовую
комплектацию и сумму

ИТОГО ЗАКАЗ:

107 600

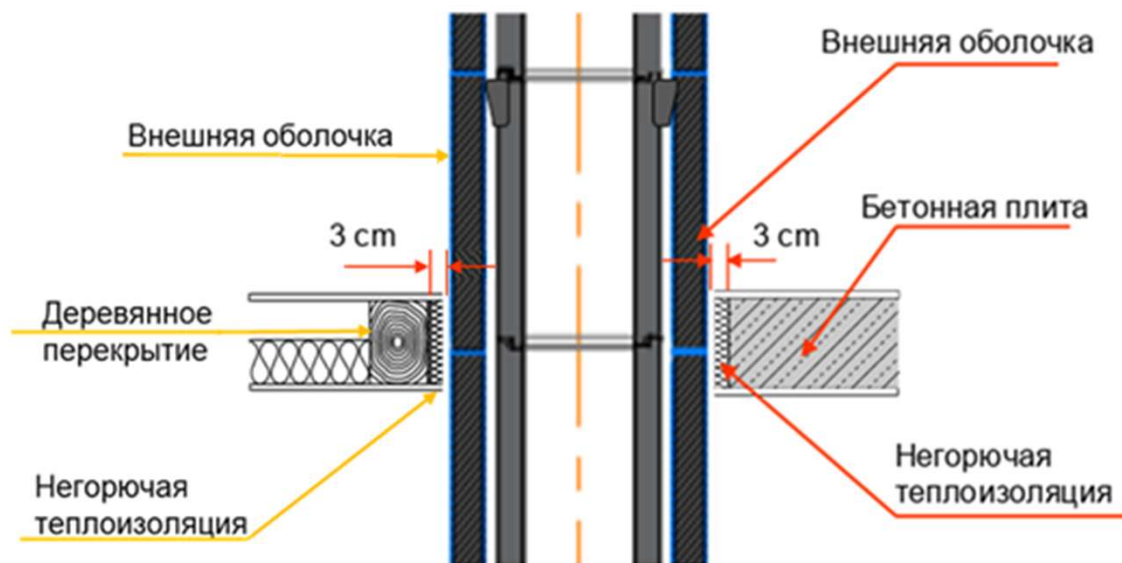
НАДЁЖНОСТЬ

Расстояние до строительных конструкций

SCHIEDEL

Горючих

Негорючих



ТЕМПЕРАТУРА ДЫМОВЫХ ГАЗОВ	400 °C (Камины, котлы)	600 °C (Банные печи)	800 °C (Банные печи)
Температура на наружной поверхности через 4 часа испытаний по ГОСТ Р 53321-2009 (испытания ВНИИПО МЧС)	29,8 °C	34,5 °C	41,4 °C



ТЕХНИЧЕСКИЕ ХАРАКТЕРИСТИКИ

Шероховатость	0,003
Класс газоплотности	N1 (до 40 Па)
Вид топлива	Дрова, брикеты, пеллеты, уголь
Рабочая температура	800 °С
Сопротивление теплопередачи	0,354 м2 К/В
Внутренняя труба	Жаростойкий минеральный композит
Прочность на сжатие	Максимальная самонесущая высота 22 м
Прочность на изгиб	Высота дымохода над кровлей (от последней верхней точки раскрепления, без усиления) не более 1,5 м
Тип горючести	НГ
Морозостойкость и влагостойкость	Необходимо атмосферостойкое защитное покрытие

Высота дымохода

Высота дымохода относительно конька кровли определяется в соответствии со схемой.

Стоит обратить внимание на высоту вылета дымохода над кровлей (от места пересечения дымоходом кровельных конструкций до устья). При высоте более 1,5 м необходимо предусмотреть армирование дымохода.

При высоте дымохода более 10 м для удобства обслуживания рекомендуется установка 2-й дверцы прочистки в верхней части дымохода. Минимальная высота от плоской кровли 0,5 м (от уровня устоявшегося снегового покрова)

